

OBERGESCHOSS 1.OG

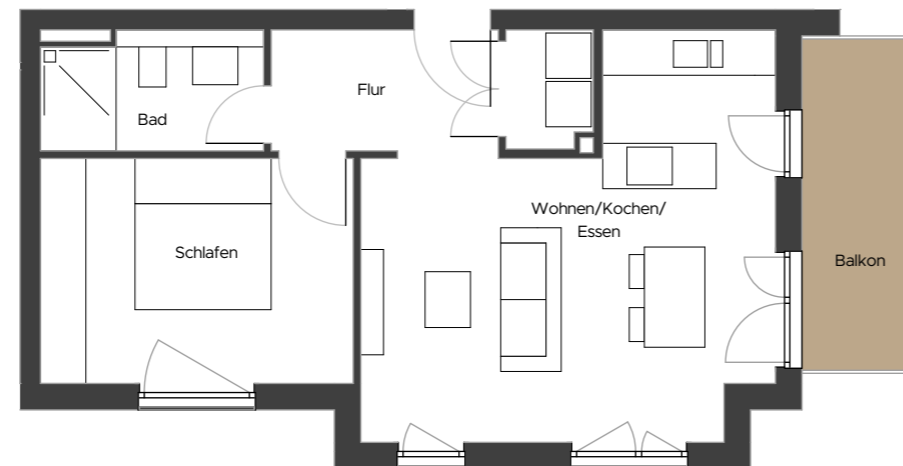
Wohnungseinheit

WE 1.8

LAGE IM GEBÄUDE



SALISWEG 89 • HANAU-ROSENAU



RAUM	WOHNFLÄCHE
WOHNEN/KOCHEN/ESSEN	24,99 M ²
SCHLAFEN	12,53 M ²
BAD	4,50 M ²
HAUSWIRTSCHAFT	1,76 M ²
FLUR	4,81 M ²
BALKON (50%)	3,16 M ²
GESAMT	51,75 M²

Maßstab 1:100



Flächen:
Die Flächen sind gemäß Wohnflächenverordnung berechnet. Die Flächenermittlung erfolgte mit CAD.

Haftung für Inhalte:
Die Angaben, Darstellungen, Informationen und die Qualität dienen unverbindlichen Informationszwecken, dem persönlichen Gebrauch und stellen keine Beschaffenheitsangabe oder Zusicherung dar; gleiches gilt für die 3D Visualisierung, bei der es sich um eine freie künstlerische Darstellung handelt. Eine Haftung für die Vollständigkeit, Aktualität, Korrektheit der Angaben, Darstellungen, Informationen und der Qualität wird ausgeschlossen, sofern seitens der Verkäufer/Bau-träger kein vorsätzliches oder grob fahrlässiges Verschulden vorliegt. Die Angaben, Darstellungen, Informationen und die Qualität entsprechen dem vorläufigen Planungsstand; Änderungen bleiben ausdrücklich vorbehalten. Alle Angebote sind freibleibend und unverbindlich.