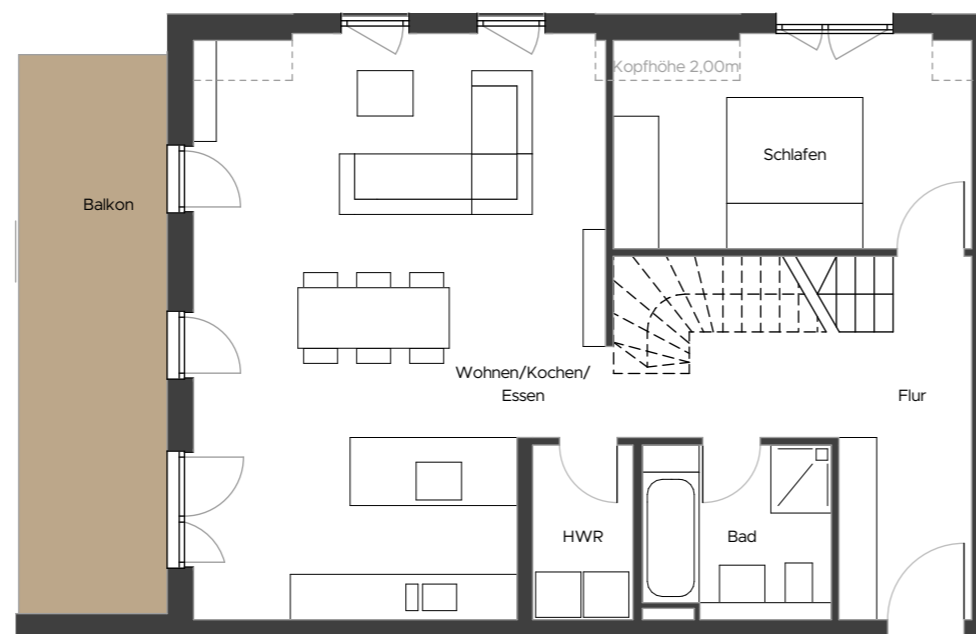


Spitzboden



Dachgeschoss

DACHGESCHOSS DG

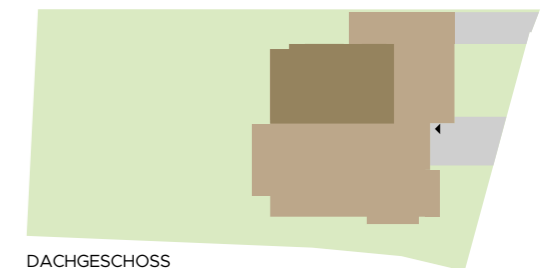
Wohnungseinheit

WE 2.10

LAGE IM GEBÄUDE



SPITZBODEN



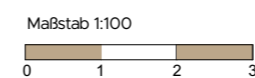
DACHGESCHOSS

SALISWEG 89 • HANAU-ROSENAU

RAUM	WOHNFLÄCHE
DACHGESCHOSS:	
WOHNEN/KOCHEN/ESSEN	39,55 M ²
SCHLAFEN	12,54 M ²
BAD	5,60 M ²
HAUSWIRTSCHAFT	3,06 M ²
FLUR	12,98 M ²
BALKON (50%)	7,25 M ²
SPITZBODEN:	
ZIMMER 1	13,20 M ²
ZIMMER 2	12,19 M ²
DUSCHE	3,64 M ²
FLUR	7,03 M ²
DACHTERRASSE (50%)	5,23 M ²
GESAMT	122,27 M²

Flächen:
Die Flächen sind gemäß Wohnflächenverordnung berechnet. Die Flächenermittlung erfolgte mit CAD.

Haftung für Inhalte:
Die Angaben, Darstellungen, Informationen und die Qualität dienen unverbindlichen Informationszwecken, dem persönlichen Gebrauch und stellen keine Beschaffenheitsangabe oder Zusicherung dar; gleiches gilt für die 3D Visualisierung, bei der es sich um eine freie künstlerische Darstellung handelt. Eine Haftung für die Vollständigkeit, Aktualität, Korrektheit der Angaben, Darstellungen, Informationen und der Qualität wird ausgeschlossen, sofern seitens der Verkäufer/ Bauträger kein vorsätzliches oder grob fahrlässiges Verschulden vorliegt. Die Angaben, Darstellungen, Informationen und die Qualität entsprechen dem vorläufigen Planungsstand; Änderungen bleiben ausdrücklich vorbehalten. Alle Angebote sind freibleibend und unverbindlich.



Maßstab 1:100

